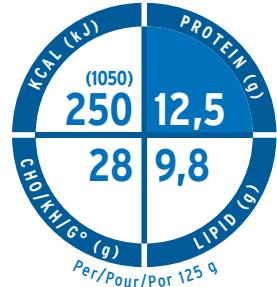


0.00 x 0.00 x 0.00 mm
351 x 186 mm

09_030583_01

Fresubin® 2 kcal Crème

2,0 kcal (8,4 kJ)/g



▲ Best before end:/
Consumir de
preferência antes do
fim de:/Bedst før
udgangen af:/Best
før utgangen av:/
Minimální trvanlivost
do konce:/Minimálna
trvanlivost do konca:

■ [LOT]:

Chocolate Flavour | Sabor **Chocolate**
Smag **Chokolade** | Smak **Sjokolade**
Příchut **Čokoláda** | Príchut **Čokoládová**

FRESENIUS
KABI

4 x 125 g (= 500 g)

Glucides

Chocolate
Flavour

Sabor **Chocolate**

Smag
Chokolade

Smak
Sjokolade

Příchut **Čokoláda**

Príchut
Čokoládová

GB Food for special medical purposes. Dessert style nutritionally complete, high-caloric (2.0 kcal/g), high protein (20% energy) thickened/spoonable oral nutritional supplement. Contains traces of fibre from cocoa. Low in lactose and gluten free (UK only; lactose and gluten free). For the dietary management of patients with or at risk of disease-related malnutrition in particular for patients with increased energy and protein needs, fluid restrictions and/or dysphagia. (AU/NZ: Contains milk proteins and soy. Low in lactose, low in gluten. Not for parental use). **Dosage:** To be determined by a health care professional according to patients' needs. Recommendation for supplementary nutrition 3-4 cups (750-1000 kcal)/day or complete nutrition 7-8 cups (1750-2000 kcal)/day. **Important notes:** To be used under medical supervision. Suitable as sole source of nutrition. Not suitable for children < 3 years. Use with caution in children < 6 years. Not suitable for patients with galactosaemia. Ensure adequate fluid intake. **Instructions for use:** Store at room temperature. Opened cups may be stored in a refrigerator for up to 24 hours. Best served chilled. Stir gently before enjoying. **Ingredients:** Water, milk protein, sucrose, glucose syrup, vegetable oils (sunflower oil, rapeseed oil), chocolate powder (sugar, cocoa mass, fat-reduced cocoa powder, soya lecithins, flavouring), maize starch, flavourings, fat-reduced cocoa powder, maltodextrin, thickener (E 1442, E 407), acidity regulators (E 501, E 500), emulsifiers (E 471, soya lecithins), sodium citrate, colour (E 153), vit. C, sodium chloride, potassium citrate, iron pyrophosphate, zinc sulphate, magnesium oxide, niacin, pantothenic acid, manganese chloride, vit. E, copper sulphate, vit. B₂, vit. B₆, sodium fluoride, vit. B₁, β-carotene, vit. A, folic acid, sodium molybdate, chromium chloride, sodium selenite, potassium iodide, vit. K₁, biotin, vit. D₃, vit. B₁₂. Packaged in a protective atmosphere.

ALIMENTO PARA FINS MEDICINAIS ESPECÍFICOS. Suplemento nutricional oral completo sob a forma de pudim de consistência cremosa e espessado para comer à colher, hipercalórico (2,0 kcal/g), hiperproteico (20% energia). Contém vestígios de fibra do cacau. Baixo teor em lactose e isento de glúten. Para a gestão nutricional de doentes com ou em risco de malnutrição associada à doença em particular doentes com necessidades energéticas e proteicas aumentadas, restrição de líquidos e/ou disfagia. **Modo de utilização:** Deve ser determinado pelo profissional de saúde de acordo com as necessidades do doente. Recomendação como suplementação 3-4 embalagens (750-1000 kcal)/dia ou como nutrição completa 7-8 embalagens (1750-2000 kcal)/dia. **Notas importantes:** Deve ser consumido sob supervisão médica. Adequado como fonte alimentar única. Não adequado a crianças < 3 anos. Usar com precaução em crianças < 6 anos. Não adequado a doentes com galactosemia. Assegurar o aporte adequado de líquidos. **Armazenamento:** Conservar à temperatura ambiente. As embalagens abertas podem ser conservadas no frigorífico até 24 horas. Deve consumir-se fresco. Mexer suavemente antes de consumir. **Ingredientes:** Água, proteína do leite, sacarose, xarope de glicose, óleos vegetais (óleo de girassol, óleo de colza), chocolate em pó (açúcar, pasta de cacau, cacau magro em pó, lecitinas de soja, aromatizante), amido de milho, aromatizantes, cacau magro em pó, maltodextrina, espessantes (E 1442, E 407), reguladores de acidez (E 501, E 500), emulsionantes (E 471, lecitinas de soja), citrato de sódio, corante (E 153), vit. C, cloreto de sódio, citrato de potássio, pirofosfato férrico, sulfato de zinco, óxido de magnésio, niacina, ácido pantoténico, cloreto de manganésio, vit. E, sulfato cúprico, vit. B₂, vit. B₆, fluoreto de sódio, vit. B₁, β-caroteno, vit. A, ácido fólico, molibdato de sódio, cloreto de cromo, selenito de sódio, iodeto de potássio, vit. K₁, biotina, vit. D₃, vit. B₁₂. Embalado em atmosfera protetora.

DK/NO Fødevarer/Næringsmiddel til særlige/spesielle medicinske formål. Dessertlignende, ernæringsmæssig, fuldgodt/komplett, energirik (2,0 kcal/g), proteinrik (20 E %) fortykket næringstilsækkud. Kan spises med ske/skje. Inneholder spor af/av fiber fra kakao. Laktosefattig/Laktoseredusert. Glutenfri. Til ernæringsmæssig håndtering/behandling af/av patienter med eller i risiko for sygdomsrelateret malnutrition/underernæring, spesielt for patienter med forhøyet energi- og proteinbehov og/eller væskerestriksjoner. **Dosering:** Skal vurderes ut i fra pasientens behov af/av relevant helsepersonell. Anbefaling som næringstilsækkud er 3-4 bægere/beger (750-1000 kcal)/døgn eller som fuldgodt/komplett ernæring 7-8 bægere/beger (1750-2000 kcal)/døgn. **Viktige opplysninger:** Skal anvendes under medisinsk kontroll. Egnert som eneste næringskilde. Ikke egnert til barn/barn < 3 år. Anvendes med forsiktighet til barn/barn < 6 år. Ikke egnert til pasienter med galaktosemi. Tilstrekkelig væskeinntak skal/må sikres. **Brugerinformasjon/ Brukerinformasjon:** Oppbevares ved stuetemperatur. Åbnet bægere/Smaker best kald. Omrørers let/Rør forsiktig om før servering/inntak. **Ingredienser:** Vand/Vann, melke/melkeprotein, sakkarose, glukosesirup, vegetabiliske oljer (solsikkeolje, rapsoelje), chokoladepulver/sjokoladepulver (sukker, kakaomasse, fettredusert kakaopulver, soyalectin, aroma), maistivelse, aroma, fettredusert kakaopulver, maltodextrin, fortykningsmidler (E 1442, E 407), surhetsregulerende midler (E 501, E 500), emulgatorer (E 471, soyalectin), natriumsitrat, fargestof/fargestoff (E 153), vit. C, natriumklorid, kaliumsitrat, jernpyrofosfat, sinkulfat, magnesiumoksid, niacin, pantotensyre, manganklorid, vit. E, kobbersulfat, vit. B₂, vit. B₆, natriumfluorid, vit. B₁, beta/β-karoten, vit. A, folsyre, natriummolybdat, kromklorid, natriumselenitt, kaliumjodid, vit. K₁, biotin, vit. D₃, vit. B₁₂. Pakket i beskyttende atmosfære.

FRESENIUS
KABI

4 x 125 g
(= 500 g)

Potravina pro zvláštní lékařské účely. Ve formě dezertu, nutričně kompletní vysokokalorická (2,0 kcal/g) výživa s vysokým obsahem bílkovin (20 % energetické hodnoty), zahusťovaná, doplnění běžné stravy k podání ústy. Obsahuje stopy vlákniny z kakaa. S nízkým obsahem laktózy a bez lepku. Pro řízenou dietní výživu při malnutriční či s rizikem malnutrice souvisejícím onemocněním, zejména pro pacienty se zvýšenou potřebou energie a proteinu, s omezeným příjmem tekutin a/nebo s dysfagií. **Dávkování:** Musí být stanoveno zdravotnickým odborníkem dle potřeb pacienta. K doplňkové výživě se doporučují 3-4 kelímky (750-1000 kcal)/den. **Důležitá upozornění:** Podávat pod lékařským dohledem. Vhodné jako jediný zdroj výživy. Nevhodné pro děti mladší 3 let. Užívat opatrně u dětí mladších 6 let. Nevhodné pro pacienty s galaktosemií. Zajistěte dostatečný příjem tekutin. **Návod k použití:** Uchovávejte při pokojové teplotě. Otevřené kelímky mohou být uchovávány v chladničce po dobu až 24 hodin. Nejlépe chutná vychlazené. Před použitím jemně zamíchejte. **Složení:** Voda, mléčná bílkovina, sacharóza, glukózový sirup, rostlinné oleje (slunečnicový olej, repkový olej), čokoládový prášek (cukr, kakaová hmota, kakaový prášek se sníženým obsahem tuku, sójový lecitín, chocovalid), kukuričný škrob, aroma, kakaový prášek (se sníženým obsahem tuku), maltodextrin, zahusťovadla (E 1442, E 407), regulátor

kyselosti (E 501, E 500), emulgátory (E 471, sójový lecitín), citrát sodný, barvivo (E 153), vit. C, chlorid sodný, citrát draselný, difosforečnan železitý, síran zinečnatý, oxid horečnatý, niacin, kys. pantothenová, chlorid manganatý, vit. E, vit. B₆, fluorid sodný, vit. B₁, β-karoten, molybdenan, chlořičnan sodný, jodid sodný, vit. D₃, vit. B₁₂. Baleno v ochranné atmosféře.

Potravina na osobitné lekárske účely. Zahusťovaná nutrične kompletná, vysokokalorická (2,0 kcal/g), vysokobielkovinová (20 % energetickej hodnoty) výživa vo forme dezertu, doplnenie bežnej stravy na podanie ústami. S nízkym obsahom laktózy a bez lepku. Obsahuje stopy vlákniny z kakaa. Na diétnej režim pacientov so zvýšenou potrebou energie a bielkovín, s obmedzeným príjmom tekutiny a/nebo s dysfagiou.

Dávkovanie: Musí stanoviť lekár podľa potrieb pacienta. Na doplnkovú výživu sa odporúčajú 3-4 tégliky (750-1000 kcal)/deň alebo na celkovú výživu 7-8 téglikov (1750-2000 kcal)/deň. **Dôležité upozornenia:** Požívajte len pod lekársym dohľadom. Vhodné ako jediný zdroj výživy. Nevhodné pre deti do 3 rokov. Užívať opatrne u detí do 6 rokov. Nevhodné pre pacientov s galaktózemiou. Je potrebné zaisťiť dostatočný príjem tekutín. **Pokyny k použitiu:** Uchovávaťe pri izbovej teplote. Otvorené tégliky uchovávaťe max. 24 hodín v chladničke. Najlepšie chutí vychladené. Pred konzumáciou dobre premiešajte. **Zloženie:** Voda, mliečne bielkoviny, sacharóza, glukózový sirup, rastlinné oleje (slnečnicový olej, repkový olej), čokoládový prášok (cukor, kakaová hmota, kakao so sníženým obsahom tuku, sójové lecitíny, arómy), kukuričný škrob, arómy, kakaový prášok so sníženým obsahom tuku, maltodextrin, zahusťovadlá (E 1442, E 407), regulátory kyselosti (E 501, E 500), emulgátory (E 471, sójové lecitíny), citran sodný, farbivo (E 153), vit. C, chlorid sodný, citran draselný, difosforečnan železitý, síran zinočnatý, oxid horečnatý, niacin, kys. pantoténová, chlorid manganatý, vit. E, síran mednatý, vit. B₂, vit. B₆, fluorid sodný, vit. B₁, betakarotén, vit. A, kys. listová, molybdenan sodný, chlorid chromitý, seleničitan sodný, jodid draselný, vit. K₁, biotín, vit. D₃, vit. B₁₂. Balené v ochranné atmosfére.

4 x 125 g (= 500 g)

| | | | |
|---|--|--|--|
| <p>Manufacturer / Fabricateur: Fresenius Producent: / Producent: Výrobce: / Vyrobca:</p> <p>Distributor: / Distributor: / Distributor: Fresenius Kabi Ltd Fresenius Kabi Norge AS Fresenius Kabi s.r.o. Fresenius Kabi Australia Fresenius Kabi Pharma Portugal, Lda Woodland Way, Fresenius Kabi New Zealand 60 Pavillion Dr, Auckland</p> <p>Distributor: / Distributor: / Distributor: Fresenius Kabi Ltd Fresenius Kabi Norge AS Fresenius Kabi s.r.o. Fresenius Kabi Australia Fresenius Kabi Pharma Portugal, Lda Woodland Way, Fresenius Kabi New Zealand 60 Pavillion Dr, Auckland</p> | <p>Per / por / pr. na 100 g: Energy value / Valor energético / Energi / Energētiskā nodarība 840 kJ (200 kcal) Fat / Lipidos / Fett / Fett / Tuky 7,8 g (35 kJ) 7,8 g - of which saturated fatty acids / dos quais saturados / hvortat mettede fattedysyer / - of which saturated fatty acids / dos quais saturados / hvortat mettede fattedysyer / 0,67 g - of which monounsaturated fatty acids / dos quais monounsaturados / hvortat enkeltumtete fattedysyer / Kys. pantoténová / Biotin / Kys. pantoténová 9,40 µg Folic acid / Acido fólico / Folsyre / Kys. listová 62,5 µg Vit. C 18,8 mg Na 82 mg / 3,6 mmol Cu 375 µg K 1,67 mg / 4,3 mmol Cl 62 mg / 1,7 mmol Mn 0,50 mg Vit. B₂ 1,50 mg Pantothenic acid / Acido pantoténico / Pantotensyre / 0,75 µg Niacin / Niacina / Niacin 2,00 mg (3,75 mg NE) Vit. B₆ 0,43 mg Vit. B₁₂ 0,40 mg Vit. B₁ 0,30 mg Vit. E 3,75 mg α-TE Vit. D₃ 5,00 µg - of which β-carotene / da qual β-caroteno / hvortav β-karoten / z toho β-karotén / z toho betakarotén 62,5 µg RE Water / Agua / Vand / Vann / Voda 213 µg RE Fresenius Kabi Deutschland GmbH 61346 Bad Homburg / Germany www.fresenius-kabi.com</p> | <p>Average content / Decaração nutricional / Gennemsnitligt indhold / Gennemsnitlig innhold / Průměrný obsah / Per / por / pr. na 100 g: Fibre / Fibras / Fiber / Vláknina (0,3 kJ) 0,3 g Protein / Proteínas / Białko / Biełkowny (20 kJ) 12,5 g Salt / Sal / Sól / Sól (Na x 2,5) 0,21 g Fresenius Kabi Deutschland GmbH 61346 Bad Homburg / Germany www.fresenius-kabi.com</p> | <p>Per / por / pr. na 100 g: Energy value / Valor energético / Energi / Energētiskā nodarība 840 kJ (200 kcal) Fat / Lipidos / Fett / Fett / Tuky 7,8 g (35 kJ) 7,8 g - of which saturated fatty acids / dos quais saturados / hvortat mettede fattedysyer / - of which saturated fatty acids / dos quais saturados / hvortat mettede fattedysyer / 0,67 g - of which monounsaturated fatty acids / dos quais monounsaturados / hvortat enkeltumtete fattedysyer / Kys. pantoténová / Biotin / Kys. pantoténová 9,40 µg Folic acid / Acido fólico / Folsyre / Kys. listová 62,5 µg Vit. C 18,8 mg Na 82 mg / 3,6 mmol Cu 375 µg K 1,67 mg / 4,3 mmol Cl 62 mg / 1,7 mmol Mn 0,50 mg Vit. B₂ 1,50 mg Pantothenic acid / Acido pantoténico / Pantotensyre / 0,75 µg Niacin / Niacina / Niacin 2,00 mg (3,75 mg NE) Vit. B₆ 0,43 mg Vit. B₁₂ 0,40 mg Vit. B₁ 0,30 mg Vit. E 3,75 mg α-TE Vit. D₃ 5,00 µg - of which β-carotene / da qual β-caroteno / hvortav β-karoten / z toho β-karotén / z toho betakarotén 62,5 µg RE Water / Agua / Vand / Vann / Voda 213 µg RE Fresenius Kabi Deutschland GmbH 61346 Bad Homburg / Germany www.fresenius-kabi.com</p> |
|---|--|--|--|

Chocolate Flavour | Sabor **Chocolate** | Smag **Chokolade** | Smak **Sjokolade** | Příchut **Čokoláda** | Príchut **Čokoládová**