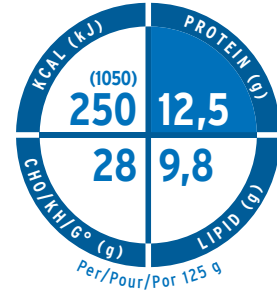


# Fresubin® 2 kcal Crème

2,0  
kcal (8,4 kJ)/g



coding area  
varnish free

▲ Best before end:/  
Consumir preferentemente antes del fin de:/  
Consumir de preferência antes do fim de:/  
Minimální trvanlivost do konce:/  
Minimálna trvanlivost do konca:  
[LOT]:

Vanilla Flavour  
Sabor Vainilla  
Sabor Baunilha  
Příchuť Vanilková  
Príchuť Vanilková

FRESENIUS  
KABI

4 x 125 g (= 500 g)

Glucides

Vanilla  
Flavour

Sabor Vainilla

Sabor Baunilha

Příchuť Vanilková

Príchuť Vanilková

**Food for special medical purposes.** Dessert style nutritionally complete, high-caloric (2.0 kcal/g), high protein (20% energy) thickened/spoonable oral nutritional supplement, fibre free. Low in lactose and gluten free (UK only: lactose and gluten free). For the dietary management of patients with or at risk of disease-related malnutrition in particular for patients with increased energy and protein needs, fluid restrictions and/or dysphagia. **Dosage:** To be determined by a health care professional according to patients' needs. Recommendation for supplementary nutrition 3-4 cups (750-1000 kcal)/day or complete nutrition 7-8 cups (1750-2000 kcal)/day. **Important notes:** To be used under medical supervision. Suitable as sole source of nutrition. Not suitable for children < 3 years. Use with caution in children < 6 years. Not suitable for patients with galactosaemia. Ensure adequate fluid intake. **Instructions for use:** Store at room temperature. Opened cups may be stored in a refrigerator for up to 24 hours. Best served chilled. Stir gently before enjoying. **Ingredients:** Water, glucose syrup, milk protein, sucrose, vegetable oils (sunflower oil, rapeseed oil), maize starch, maltodextrin, thickeners (E 1442, E 407), potassium citrate, emulsifiers (E 471, soya lecithins), acidity regulator (E 501), flavouring, vit. C, sodium citrate, sodium chloride, magnesium oxide, iron pyrophosphate, zinc sulphate, colour (E 160c), niacin, pantothenic acid, manganese chloride, vit. E, copper sulphate, vit. B2, vit. B6, sodium fluoride, vit. B1, β-carotene, vit. A, folic acid, chromium chloride, sodium molybdate, potassium iodide, sodium selenite, vit. K1, biotin, vit. D3, vit. B12. Packaged in a protective atmosphere.

**Alimento para usos médicos especiales.** Alimento nutricionalmente completo de textura espesa tipo postre, con elevado contenido calórico (2.0 kcal/g) y proteico (20% energía). Exento de fibra, exento de gluten y con bajo contenido en lactosa (no apto para galactosémicos). Para el manejo dietético de pacientes con o en riesgo de desnutrición, en particular pacientes con necesidades proteicas y energéticas incrementadas, restricción de líquidos y/o con disfagia. **Dosis:** Debe ser determinada por el profesional sanitario según las necesidades del paciente. Para alimentación suplementaria se recomienda de 3 a 4 tarros (750-1000 kcal)/día o para alimentación completa de 7 a 8 tarros (1750-2000 kcal)/día. **Aviso importante:** Debe utilizarse bajo supervisión médica. Adecuado como única fuente de alimentación. No es adecuado en niños < 3 años. Utilizar con precaución en niños < 6 años. Asegurar un aporte de líquidos adecuado. **Instrucciones de uso:** Conservar a temperatura ambiente. Los tarros, una vez abiertos, pueden conservarse en nevera hasta un máximo de 24 horas. Sírvese mejor bien frío. Remover bien antes de consumir. **Ingredientes:** Agua, jarabe de glucosa, proteínas de la leche, sacarosa, aceites vegetales (girasol, colza), almidón de maíz, maltodextrina, espesantes (E 1442, E 407), citrato de potasio, emulgentes (E 471, lecitinas de soja), regulador de acidez (E 501), aroma, vit. C, citrato sodio, cloruro de sodio, óxido de magnesio, pirofosfato de hierro, sulfato de zinc, colorante (E 160c), niacina, ácido pantoténico, cloruro de manganeso, vit. E, sulfato de cobre, vit. B2, vit. B6, fluoruro de sodio, vit. B1, β-caroteno, vit. A, ácido fólico, cloruro de cromo, molibdato

de sodio, yoduro de potasio, selenito de sodio, vit. K1, biotina, vit. D3, vit. B12. Envasado en atmósfera protectora. **ALIMENTO PARA FINS MEDICINAIS ESPECÍFICOS.** Suplemento nutricional oral completo sob a forma de pudim de consistência cremosa e espessado para comer à colher, hipercalórico (2.0 kcal/g), hiperproteico (20% energia), isento de fibra, baixo teor em lactose e isento de glúten. Para a gestão nutricional de doentes com ou em risco de malnutrição associada à doença em particular doentes com necessidades energéticas e proteicas aumentadas, restrição de fluidos e/ou disfagia. **Modo de utilização:** Deve ser determinado pelo profissional de saúde de acordo com as necessidades do doente. Recomendação como suplementação 3-4 embalagens (750-1000 kcal)/dia ou como nutrição completa 7-8 embalagens (1750-2000 kcal)/dia. **Notas importantes:** Deve ser consumido sob supervisão médica. Adequado como fonte alimentar única. Não adequado a crianças < 3 anos. Usar com precaução em crianças < 6 anos. Não adequado a doentes com galactosemia. Assegurar o aporte adequado de fluidos. **Armazenamento:** Conservar à temperatura ambiente. As embalagens abertas podem ser conservadas no frigorífico até 24 horas. Deve consumir-se fresco. Mexer suavemente antes de consumir. **Ingredientes:** Água, xarope de glicose, proteína do leite, sacarose, óleos vegetais (óleo de girasol, óleo de colza), amido de milho, maltodextrina, espessantes (E 1442, E 407), citrato de potássio, emulsionantes (E 471, lecitinas de soja), regulador de acidez (E 501), aromatizante, vit. C, citrato de sódio, cloreto de sódio, óxido de magnésio, pirofosfato férrico, sulfato de zinco, corante

FRESENIUS  
KABI

4 x 125 g  
(= 500 g)

(E 160c), niacina, ácido pantoténico, cloreto de manganeso, vit. E, sulfato cúprico, vit. B2, vit. B6, fluoruro de sodio, vit. B1, β-caroteno, vit. A, ácido fólico, cloreto de cromo, molibdato de sódio, iodo de potássio, selenito de sódio, vit. K1, biotina, vit. D3, vit. B12. Embalado em atmosfera protetora.

**Potravnina pro zvláštní lékařské účely.** Ve formě dezertu, nutričně kompletní vysokokalorická (2,0 kcal/g) výživa s vysokým obsahem bílkovin (20 % energetické hodnoty), zahuštěná, doplnění běžné stravy k podání ústí, bez vlákniny. S nízkým obsahem laktózy a bez lepku. Pro řízenou dietní výživu při malnutrici či s rizikem malnutrice souvisejícím onemocněním, zejména pro pacienty se zvýšenou potřebou energie a proteinu, s omezeným příjmem tekutin a/nebo s dysfagií. **Dávkování:** Musí být stanoveno zdravotnickým odborníkem dle potřeb pacienta. K doplňkové výživě se doporučují 3-4 kelímky (750-1000 kcal)/den, k celkové výživě se doporučuje 7-8 kelímků (1750-2000 kcal)/den. **Důležitá upozornění:** Podávat pod lékařským dohledem. Vhodné jako jediný zdroj výživy. Nevhodné pro děti mladší 3 let. Užívat opatrně u dětí mladších 6 let. Nevhodné pro pacienty s galaktosémií. Zajistěte dostatečný příjem tekutin. **Návod k použití:** Uchovávejte při pokojové teplotě. Otevřené kelímky mohou být uchovávány v chladničce po dobu až 24 hodin. Nejlépe

chutná vychlazené. Před použitím jemně zamíchejte. **Složení:** Voda, glukózový sirup, mléčná bílkovina, sacharóza, rostlinné oleje (slunečnicový olej), kukurmičový škrob, maltodextrin, zahuš- E 407, citrát dr- E 471, sójový kyselosti (E 501), lát sodný, chlorid rečnatý, difosforeč- zinečnatý, barvivo kys. pantothenová, chlorid mednatý, vit. B2, vit. B6, fluorid sodný, vit. B1, β-karoten, vit. A, kys. listová, chlorid chromitý, molybdenan, jodid draselný, seleničitan sodný, vit. K1, biotin, vit. D3, vit. B12. Baleno v ochranné atmosféře.

**Potravnina na os- Zahuštěná nutrične lorická (2,0 kcal/g), (20% energetické hod- dezertu, doplnenie bežnej Neobsahuje vlákninu, s nízkym obsahom laktózy a bez lepku.**

Na diétny režim pacientov pri súčasnej alebo hrozjacej pod- výžive, najmä pre pacientov so zvýšenou potrebou energie a bielkovín, s obmedzeným príjmom tekutín a/alebo s dysfagiou. **Dávkovanie:** Musí stanoviť lekár podľa potrieb pacienta. Na doplnkovú výživu sa odporúčajú 3-4 tégliky (750-1000 kcal)/deň alebo na celkovú výživu 7-8 téglikov (1750-2000 kcal)/deň. **Dôležité upozornenia:** Požívajte len pod lekárskej dohľadom. Vhodné ako jediný zdroj výživy. Nevhodné pre deti do 3 rokov. Užívať opatrne u detí do 6 rokov. Nevhodné pre pacientov s galaktosémiou. Je potrebné zistiť dosta- točný príjem tekutín. **Pokyny k použitiu:** Uchovávať pri izbovej teplote. Otvorené tégliky uchovávať max. 24 hodín v chladničke. Najlepšie chuť vychladené. Pred konzumáciou dobre premiešajte. **Zloženie:** Voda, glukózový sirup, mliečne bielkoviny, sacharóza, rastlinné oleje (slnečnicový olej, repkový olej), kukurmičový škrob, maltodextrin, zahusťovadlá (E 1442, E 407), citran draselný, emulgátory (E 471, sójové lecitíny), regulátor kyselosti (E 501), aroma, vit. C, citran sodný, chlorid sodný, oxid horečnatý, difosforečnan železitý, síran zinocitný, farbivo (E 160c), niacín, kys. pantoténová, chlorid mangánatý, vit. E, síran mednatý, vit. B2, vit. B6, fluorid sodný, vit. B1, betakarotén, vit. A, kys. listová, chlorid chromitý, molybdenan sodný, jodid draselný, seleničitan sodný, vit. K1, biotín, vit. D3, vit. B12. Balené v ochrannej atmosfére.

4 x 125 g (= 500 g)



Manufacturer / Fabricante:  
Výrobce: / Výrobca:  
FRESENIUS  
KABI  
Fresenius Kabi Deutschland GmbH  
61346 Bad Homburg / Germany  
www.fresenius-kabi.com  
Distributor / Distributor:  
Distribuidor / Distributor:  
Fresenius Kabi Ltd  
GB-Runcorn, WA7 1NT  
Pharma Portugal, Lda  
P-2794-039 Carnaxide  
Fresenius Kabi South Africa  
Z Tonetti Street  
Halfway House, 1685  
Fresenius Kabi s.r.o.  
Praha, Česká republika  
Fresenius Kabi España S.A.U.  
E-08005 Barcelona



Manufacturer / Fabricante:  
Výrobce: / Výrobca:  
FRESENIUS  
KABI  
Fresenius Kabi Deutschland GmbH  
61346 Bad Homburg / Germany  
www.fresenius-kabi.com  
Distributor / Distributor:  
Distribuidor / Distributor:  
Fresenius Kabi Ltd  
GB-Runcorn, WA7 1NT  
Pharma Portugal, Lda  
P-2794-039 Carnaxide  
Fresenius Kabi South Africa  
Z Tonetti Street  
Halfway House, 1685  
Fresenius Kabi s.r.o.  
Praha, Česká republika  
Fresenius Kabi España S.A.U.  
E-08005 Barcelona

Energy value / Valor energético / Energética hodnota Per / por / na 100 g: Average content / Análisis medio / Průmerný obsah / Príemerný obsah	840 kJ (200 kcal)
Fibre / Fibra / Vláknina Fibre / Fibra / Vláknina Fibre / Fibra / Vláknina	< 0,5 g
Protein / Proteínas / Białki / Protein / Proteínas / Białki / Protein / Proteínas / Białki /	12,5 g
Carbohydrate / Hidratos de carbono / Carboidrato / Hidratos de carbono / Carboidrato / Hidratos de carbono /	22,5 g
Zinc / Zinco / Cink / Zinc / Zinco / Cink / Zinc / Zinco / Cink /	2,00 mg
Iron / Hierro / Železo / Iron / Hierro / Železo / Iron / Hierro / Železo /	2,50 mg
Selenium / Selenio / Selén / Selenium / Selenio / Selén / Selenium / Selenio / Selén /	1,40 µg
Copper / Cobre / Měď / Copper / Cobre / Měď / Copper / Cobre / Měď /	0,43 mg
Fluoride / Fluoruro / Fluorid / Fluoride / Fluoruro / Fluorid / Fluoride / Fluoruro / Fluorid /	0,75 µg
Niacin / Niacina / Niacin / Niacin / Niacina / Niacin / Niacin / Niacina / Niacin /	2,00 mg (3,75 mg NE)
Chromium / Cromo / Chrom / Chromium / Cromo / Chrom / Chromium / Cromo / Chrom /	0,40 mg
Biotin / Biotina / Biotin / Biotin / Biotina / Biotin / Biotin / Biotina / Biotin /	0,30 mg
Vitamin B1 / Vit. B1 / Vit. B1 / Vitamin B1 / Vit. B1 / Vit. B1 / Vitamin B1 / Vit. B1 / Vit. B1 /	2,10 µg
Vitamin B2 / Vit. B2 / Vit. B2 / Vitamin B2 / Vit. B2 / Vit. B2 / Vitamin B2 / Vit. B2 / Vit. B2 /	0,30 mg
Vitamin B6 / Vit. B6 / Vit. B6 / Vitamin B6 / Vit. B6 / Vit. B6 / Vitamin B6 / Vit. B6 / Vit. B6 /	0,43 mg
Vitamin B12 / Vit. B12 / Vit. B12 / Vitamin B12 / Vit. B12 / Vit. B12 / Vitamin B12 / Vit. B12 / Vit. B12 /	0,75 µg
Pantothenic acid / Ácido pantoténico / Pantothenic acid / Ácido pantoténico / Pantothenic acid / Ácido pantoténico /	0,43 mg
Kyanothienová / Kys. pantoténová / Kyanothienová / Kys. pantoténová / Kyanothienová / Kys. pantoténová /	1,50 mg
Biotin / Biotina / Biotin / Biotin / Biotina / Biotin / Biotin / Biotina / Biotin /	9,40 µg
Folic acid / Ácido fólico / Kys. listová / Folic acid / Ácido fólico / Kys. listová / Folic acid / Ácido fólico / Kys. listová /	62,5 µg
Vitamin C / Vit. C / Vit. C / Vitamin C / Vit. C / Vit. C / Vitamin C / Vit. C / Vit. C /	18,8 mg
Copper / Cobre / Měď / Copper / Cobre / Měď / Copper / Cobre / Měď /	37,6 µg
Manganese / Manganeso / Mangan / Manganese / Manganeso / Mangan / Manganese / Manganeso / Mangan /	0,50 mg
Sodium / Sódio / Sod / Sodium / Sódio / Sod / Sodium / Sódio / Sod /	167 mg / 4,3 mmol
Potassium / Potássio / Kalium / Potassium / Potássio / Kalium / Potassium / Potássio / Kalium /	62 mg / 1,8 mmol
Calcium / Calcio / Kalcium / Calcium / Calcio / Kalcium / Calcium / Calcio / Kalcium /	1,96 mg / 0,2 mmol
Iron / Hierro / Železo / Iron / Hierro / Železo / Iron / Hierro / Železo /	1,16 mg / 0,2 mmol
Magnesium / Magnesio / Hořčík / Magnesium / Magnesio / Hořčík / Magnesium / Magnesio / Hořčík /	1,96 mg / 0,2 mmol
Sodium / Sódio / Sod / Sodium / Sódio / Sod / Sodium / Sódio / Sod /	1,25 mg / 4,0 mmol
Iron / Hierro / Železo / Iron / Hierro / Železo / Iron / Hierro / Železo /	1,25 mg / 4,0 mmol
Selenium / Selenio / Selén / Selenium / Selenio / Selén / Selenium / Selenio / Selén /	2,50 mg
Zinc / Zinco / Cink / Zinc / Zinco / Cink / Zinc / Zinco / Cink /	2,00 mg

Energy value / Valor energético / Energética hodnota Per / por / na 100 g: Average content / Análisis medio / Průmerný obsah / Príemerný obsah	840 kJ (200 kcal)
Fibre / Fibra / Vláknina Fibre / Fibra / Vláknina Fibre / Fibra / Vláknina	< 0,5 g
Protein / Proteínas / Białki / Protein / Proteínas / Białki / Protein / Proteínas / Białki /	12,5 g
Carbohydrate / Hidratos de carbono / Carboidrato / Hidratos de carbono / Carboidrato / Hidratos de carbono /	22,5 g
Zinc / Zinco / Cink / Zinc / Zinco / Cink / Zinc / Zinco / Cink /	2,00 mg
Iron / Hierro / Železo / Iron / Hierro / Železo / Iron / Hierro / Železo /	2,50 mg
Selenium / Selenio / Selén / Selenium / Selenio / Selén / Selenium / Selenio / Selén /	1,40 µg
Copper / Cobre / Měď / Copper / Cobre / Měď / Copper / Cobre / Měď /	0,43 mg
Fluoride / Fluoruro / Fluorid / Fluoride / Fluoruro / Fluorid / Fluoride / Fluoruro / Fluorid /	0,75 µg
Niacin / Niacina / Niacin / Niacin / Niacina / Niacin / Niacin / Niacina / Niacin /	2,00 mg (3,75 mg NE)
Chromium / Cromo / Chrom / Chromium / Cromo / Chrom / Chromium / Cromo / Chrom /	0,40 mg
Biotin / Biotina / Biotin / Biotin / Biotina / Biotin / Biotin / Biotina / Biotin /	0,30 mg
Vitamin B1 / Vit. B1 / Vit. B1 / Vitamin B1 / Vit. B1 / Vit. B1 / Vitamin B1 / Vit. B1 / Vit. B1 /	2,10 µg
Vitamin B2 / Vit. B2 / Vit. B2 / Vitamin B2 / Vit. B2 / Vit. B2 / Vitamin B2 / Vit. B2 / Vit. B2 /	0,30 mg
Vitamin B6 / Vit. B6 / Vit. B6 / Vitamin B6 / Vit. B6 / Vit. B6 / Vitamin B6 / Vit. B6 / Vit. B6 /	0,43 mg
Vitamin B12 / Vit. B12 / Vit. B12 / Vitamin B12 / Vit. B12 / Vit. B12 / Vitamin B12 / Vit. B12 / Vit. B12 /	0,75 µg
Pantothenic acid / Ácido pantoténico / Pantothenic acid / Ácido pantoténico / Pantothenic acid / Ácido pantoténico /	0,43 mg
Kyanothienová / Kys. pantoténová / Kyanothienová / Kys. pantoténová / Kyanothienová / Kys. pantoténová /	1,50 mg
Biotin / Biotina / Biotin / Biotin / Biotina / Biotin / Biotin / Biotina / Biotin /	9,40 µg
Folic acid / Ácido fólico / Kys. listová / Folic acid / Ácido fólico / Kys. listová / Folic acid / Ácido fólico / Kys. listová /	62,5 µg
Vitamin C / Vit. C / Vit. C / Vitamin C / Vit. C / Vit. C / Vitamin C / Vit. C / Vit. C /	18,8 mg
Copper / Cobre / Měď / Copper / Cobre / Měď / Copper / Cobre / Měď /	37,6 µg
Manganese / Manganeso / Mangan / Manganese / Manganeso / Mangan / Manganese / Manganeso / Mangan /	0,50 mg
Sodium / Sódio / Sod / Sodium / Sódio / Sod / Sodium / Sódio / Sod /	167 mg / 4,3 mmol
Potassium / Potássio / Kalium / Potassium / Potássio / Kalium / Potassium / Potássio / Kalium /	62 mg / 1,8 mmol
Calcium / Calcio / Kalcium / Calcium / Calcio / Kalcium / Calcium / Calcio / Kalcium /	1,96 mg / 0,2 mmol
Iron / Hierro / Železo / Iron / Hierro / Železo / Iron / Hierro / Železo /	1,16 mg / 0,2 mmol
Magnesium / Magnesio / Hořčík / Magnesium / Magnesio / Hořčík / Magnesium / Magnesio / Hořčík /	1,96 mg / 0,2 mmol
Sodium / Sódio / Sod / Sodium / Sódio / Sod / Sodium / Sódio / Sod /	1,25 mg / 4,0 mmol
Iron / Hierro / Železo / Iron / Hierro / Železo / Iron / Hierro / Železo /	1,25 mg / 4,0 mmol
Selenium / Selenio / Selén / Selenium / Selenio / Selén / Selenium / Selenio / Selén /	2,50 mg
Zinc / Zinco / Cink / Zinc / Zinco / Cink / Zinc / Zinco / Cink /	2,00 mg

055411/5 68-F-P-CZ-SK



Vanilla  
Flavour

Sabor Vainilla

Sabor Baunilha

Příchuť Vanilková

Príchuť Vanilková